

2012. AASTA TULUD JA KULUD

RAHA LIIKUMINE	2012 euro
01.01. kassas ja pangas kokku	12 819
Laekus	45 666
Kulutati	45 304
31.12. kassas ja pangas kokku, s.h.	13 181
· kassas	67
· pangas	13 114

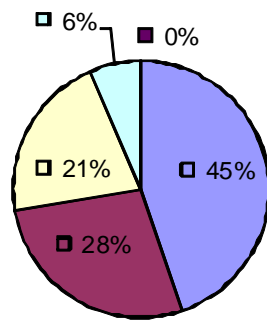
TULUD

Sihtfinantseerimine, s.h	19 532	
Kultuuriministeerium tegevustoetus		8 955
· HTM kooliraamatukogude sektsioon,		2 000
· HTM terminoloogia toimkond		1 100
· Kultuurkapital		652
· Hasartmaksumängu Nõukogu		6 500
· Muud toetused		
· Osamaksud teistelt asutustelt		325
Sisseastumis- ja liikmemaksud, s.h	9 845	
· toetajaliikmete liikmemaks		2 183
Ürituste osavõtumaksud, s.h.	12 839	
· kooliraamatukogude sektsioon		6 982
· maaraamatukogude sektsioon		4 379
· kutseomistamistasu		1 183
· muud seminarid		295
Trükiste müük	3 016	
Pangaintress, finantstulu	15	
Kokku tulu	45 247	

KULUD

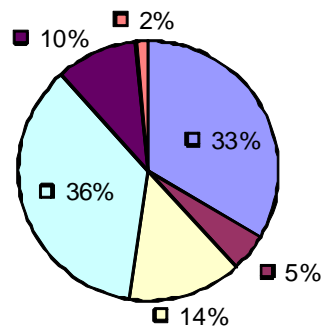
Seminaride, teabepäevade, kutseomistamise ja muude ürituste kulud	15 176
Aasta- ja teenetepreemia, auhinnad	2 160
Trükikulud	6 343
Tööjõukulud, sh:	16 265
· töötasu (palk, loengutasu, honorarid)	12 102
· sotsiaalmaksud	4 163
Muud kulud (IFLA, VHL aastamaks, osalemine kongressil)	4 604
Mitmesugused tegevuskulud (kantselei-, side-, lähetuskulud, pangateenus)	699
Tegevuskulud kokku	45 247
ARUANDEAASTA TULEM (+/-)	0

TULUD 2012



- Sihifinantseerimine
- Ürituste osavõtumaksud
- Sisseastumis- ja liikmemaksud
- Trükiste müük
- Pangaintress

KULUD 2012



- Ürituste kulud ja kutseomistamine
- Aasta- ja teenetepremia, auhinnad
- Trükikulud
- Tööjõukulud
- Osalemine IFLA-l jm
- Tegevuskulud